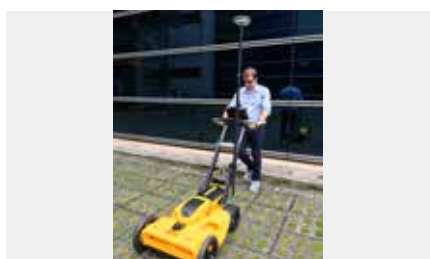


Leica透地雷達DS2000

系統量身訂製、性能無懈可擊



全面的系統配置



Leica高品質硬體

- DS2000配備Leica專業的GNSS，避免飛點錯點的產生。
- ✓ 操作人員使用更加放心。



性能可靠的連接軟體

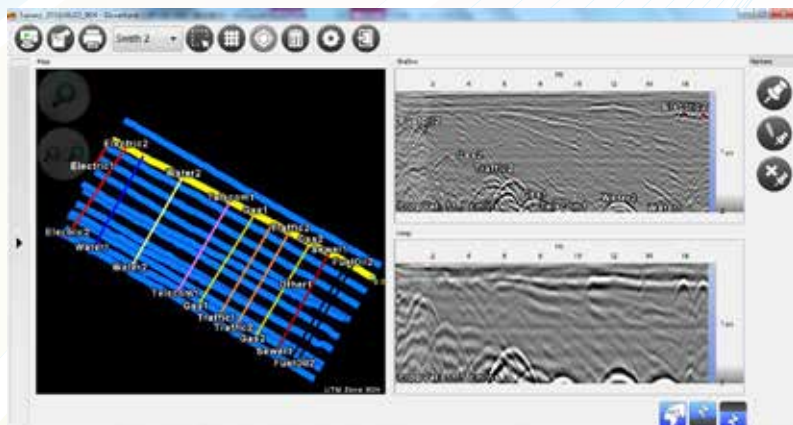
- Zeno Connect軟體操作非常簡單，連接持久穩定，初學者很快就可以掌握如何操作。
- ✓ 簡單易學的軟體給客戶更好的使用體驗。



量身訂製的Ouverture軟體

- 用戶可以在Ouverture軟體中直接標記管線位置，並輸出DXF等格式。
- ✓ 現場成果可直接用於數據後處理，大大提高雷達數據處理的效率。

優異的探測性能



高低頻組合天線，適合不同類型管線探測，快速高效完成測量

- 250MHz天線穿透能力強，可以探測更深的管線。
- 700MHz天線分辨率高，幫助您探測更小的管線。
- ✓ 兩種天線組合，幫您節省工作時間。

即時圖像同步顯示，直接確定管線位置，現場高效解決問題

- 手簿即時顯示雷達所在位置的波形圖像，您可以立刻確定管線所在的位置。
- ✓ 方便用戶進行開挖，提高您的工作效率。

回推定位快速標記，回推定位管線位置，無須重複工作

- 當發現管線時，回推功能可以讓您快速回到管線正上方，現場直接標記管線的位置。
- ✓ 無需重複推車，更快完成測量工作。

強大的GNSS功能



GNSS 即時測量

- GNSS (RTK) 可以即時定位管線透地雷達的位置，並將測量路徑和管線位置即時標記在地圖上。
- ✓ 無需更多測量人員再進行點位測量，提高工作效率。

DXF文件 輸入

- 您可以將DXF文件輸入到Ouverture軟體中，結合GNSS定位功能，可以快速找到現場需要探測的位置。
- ✓ 避免您探錯位置，浪費時間。

數據快速輸入 CAD軟體

- 現場探測結果，可快速輸入CAD軟體，工作人員立刻在現場快速分析數據。
- ✓ 處理緊急任務，防止意外情況的發生。

全新的工業級設計



四輪小車推動更加輕便

- 四輪小車使用起來更加省時省力。
- ✓ 減少工作人員操作難度並提高工作效率。

可調整平台高度、傾角

- DS2000支援用戶調整平台高度與傾角。
- ✓ 滿足不同用戶的需求，讓您操作更舒適。

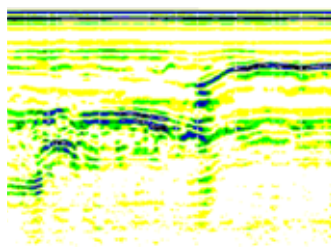
IP65防塵防水

- DS2000擁有IP65工業及防塵防水，無論在風雨天或是在風沙裡DS2000都可以正常作業。
- ✓ 提高用戶的工作效率，縮短項目工期，節省時間成本。

應用行業



■ 開挖現場探測



■ 液體洩漏檢測

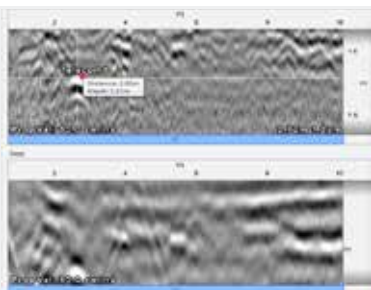


■ 管線探測工程

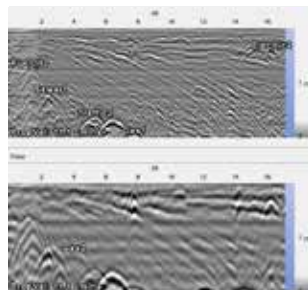


■ 偷排污水管調查

應用實例



某處工廠附近，人行道上找出正在施工的通信管道。經過驗證，深度1.2m正確無誤。



某複雜道路附近有電力管線，油管，自來水管道，Leica DS2000將其全部探測出來。

技術參數

| | | |
|------|--------------|---------------------|
| 雙頻天線 | 硬體通道 | 2 |
| | 天線頻率 | 250MHz&700MHz |
| | 天線方向 | 垂直、側面 |
| | 採樣頻率 | 400 kHz |
| 數據採集 | 採集速度 | >10km/h |
| | 每掃描512點的掃描速度 | 381掃/秒 |
| | 掃描間隔 | 42掃/m |
| | 定位部分 | 2個整合編碼器GNSS 和/或 TPS |
| 控制單元 | 系統總功耗 | 13.3W |
| | 系統供電 | 鋰電池12V直流12Ah |
| | 操作溫度 | -10°C 到+40°C |
| | 重量 | 27kg |
| | IP等級 | IP65 |



專業代理商

- when it has to be **right**

Leica
Geosystems