

Leica LS10 & LS15 電子水準儀

歲月磨礪，再創經典




0.2mm/km超高精度，高等級水準首選！

一樣的工作流程，無需培訓，即可測量！

水準尺與DNA儀器通用，減少成本投入！


面向未來的功能與體驗



同樣的環境，LS讓
您測量不用那麼累！

圖像照準

我們志在提高測量精度和效率的同時降低測量人員的強度，現在只需通過觀察螢幕即可瞄準水準尺，降低測量人員強度，提高測量效率！



瞬間模糊到清晰

自動對焦


調焦往往是水準觀測最耗時的一項工作，LS自動對焦功能不僅提高了對焦效率還最大化條碼匹配提高觀測精度，外業測量精度與速度雙提高！

荒原、林地、山區等環境也可準確掌握線路走向！



電子羅盤

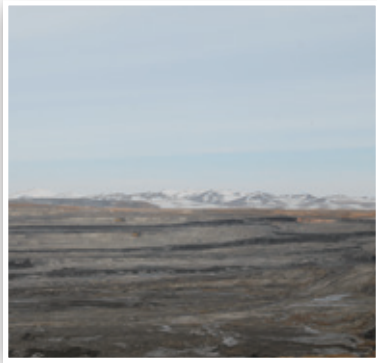
在進行外業水準線觀測的時候，電子羅盤會給您大致方向的指示，助您高效完成線路測量，減少初勘工作，避免錯誤線路造成的重測。



電子氣泡

Leica除了提供水準氣泡粗平外還提供精準的電子氣泡精平，使得水準測量流程上升到一個更高的精度等級，最終提高水準測量成果的精確性！

行業應用



控制測量

LS超高的每公里往返測0.2mm的精度，是保證國家一二等高等級水準測量，達到高通過率的一款利器。



水利行業

水壩安全關係到千千萬萬的生命安全。Leica LS 始終如一的穩定性能，確保壩頂絲毫的形變情況也得到反應。



鐵路行業

Leica LS可以很好滿足高鐵軌道平順性的嚴苛測量要求，確保行車安全。



捷運行業

LS搭配3m鋼鋼水準尺，無論是地鐵進站口還是地下隧道中，水準測量效率和精度都有所保證。



沉降觀測

國內對於公共安全越來越重視。LS配合專為國內定制開發的沉降觀測程式，可以很好的進行監測。



建築工程

LS相機、自動對焦、電子羅盤、嚮導式系統等現代化的功能。說明建築工程客戶快速輕鬆的完成高程測量工作。

領先的技術與完善的服務體系

Leica Geosystems擁有200年的歷史，創造了多個奇蹟，引領著測繪技術的發展！如今Leica Geosystems經過十多年的研發，突破過去的經典DNA數位水準儀，隆重推出全新LS10 & LS15數位水準儀。

1921
2016



精準穩定的硬體

卓越的瑞士光學、機械、電子系統確保使用標準鋼鋼尺即可達到無與倫比的0.2mm精度。全新的相機及自動對焦系統不僅僅是讓您瞄準的更快，更將編碼匹配達到最大化，從而最終提高水準測量成果的精度。



2002年-DNA03/DNA10



高效內外業一體化

完成外業測量工作絕對不是一個測量項目的終結，很重要的一部分是進行內業的資料處理和分析。Leica Geosystems提供高效的內外業一體化解決方案，讓您無縫連接資料，自動化處理，並提供完整的觀測控制器與平差報告。



2016年-LS15/LS10

LCCC

貼心而專業的服務

通過Leica Geosystems客戶服務中心，我們可以快速準確的幫您定位到經驗豐富的專業人員，為您解決Leica產品技術問題。你也可通過Leica Geosystems官網“www.leica-geosystems.com”多種方式聯繫到我們。

技術參數



Leica LS10



Leica LS15

高程測量精度		
鋼鋼尺 ¹	0.3mm	0.2mm / 0.3mm
一般水準尺 ²	1.0mm	1.0mm
距離測量		
精度 ³	30m處15mm	30m處15mm
測量範圍		
最小距離	1.8 m	1.8m
最大距離 ⁴	110m	110m
測量時間	一般2.5秒	一般2.5秒
自動對焦		
工作範圍	X	1.8m至無窮
對焦時間	X	一般4秒
廣角相機		
視場	X	6° x 4.8° (7.7° 對角線)
畫面播放速率	X	20幀每秒
對焦範圍	X	3m至無窮
電子羅盤		
精度 ⁶	X	2.7°
補償器		
工作範圍	± 9'	± 9'
精度 ⁶	0.3"	0.3"
磁場靈敏度 ⁵	≤ 1"	≤ 1"
介面		
RS232/USB	X	✓
藍牙 [®]	✓	✓
Mini USB	✓	✓
資料儲存		
記憶體	30000測量點	30000測量點
USB隨身碟	✓	✓
一般資訊		
顯示幕	3.6英吋, QVGA, 彩色觸控式螢幕	3.6英吋, QVGA, 彩色觸控式螢幕
望遠鏡倍數	32x	32x
最小對焦距離	0.6m	0.6m
電子水準氣泡	管水準氣泡	圓水準氣泡 工作範圍0.063°, 精度 ⁶ 0.013°
重量 (包含電池)	3.7kg	3.9kg
內部電池/工作時間	鋰電池/12小時	鋰電池/10-12小時
外接電源	X	12.8V DC (10.5-18V)
工作環境		
工作溫度範圍	-20°C ~ +50°C	-20°C ~ +50°C
防塵防水(IEC60529)	IP55	IP55
濕度	95%, 非冷凝	95%, 非冷凝
原廠附件套件⁷		
包含原廠附件	GPCL3鋼鋼尺, / GPCL2鋼鋼尺, GST05腳架、尺墊、水準尺運輸箱、Leica水準網平差軟體	

✓ 標配 X 不支援

1 1km往返標準差 (ISO 17123-2), GPCL3 標準鋼鋼尺; 2 1km往返標準差 (ISO 17123-2), GKNL4M標準水準尺;

3 標準差, 50m處500ppm, 50m之外1000ppm; 4 3m標準水準尺, 鋼鋼水準尺最大距離為60m;

5 視線差在磁場0和400±μT之間恒定; 6 標準差;

7 套件為選購項, 配套Leica原廠附件, 確保穩定性能, 具體請諮詢Leica當地經銷商。

藍牙[®]商標屬於藍牙技術聯盟旗下公司。插圖, 描述和技術資料不綁定。保留所有權利。

瑞士Leica台灣授權代理商 / 認證維修服務中心



盛田儀器有限公司

嘉義市60089西區大華路65號

TEL:05-2859522 FAX:05-2858858

http://www.centel.com.tw

- when it has to be **right**

Leica
Geosystems