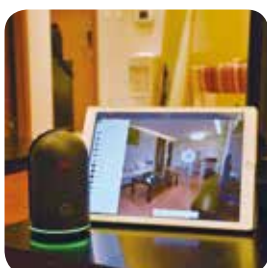


Leica BLK360 迷你雷射掃描儀

世界上最小最輕的雷射成像掃描儀
更是實景獲取技術的一次重大突破



Leica BLK360 迷你雷射掃描儀

——重新定義實景獲取工作方式

BLK360是Leica推出一款全新的三維雷射掃描儀，以微型化，輕量化理念設計，源於Leica 200年的製作工藝技術，集雷射掃描技術、圖像獲取技術於一身，採用黑色陽極氧化鋁外殼，外型酷炫，機身小巧，操作簡單，使用方便，無需整平，無需標靶，一鍵操作，三分鐘即可完成全景影像獲取與三維雷射點雲掃描，實景複製如此簡單，高清晰的影像，高質量的點雲，為您探知世界增添新的利器！



無需整平 放穩即測

卓越的補償技術，免去外業精確整平的設站操作，節省設站時間，放穩即可工作，無需整平，無需精調，提高外業掃描效率。



掃描+拍照 僅需3分鐘

全景圖像的獲取 + 三維點雲的掃描，一站作業總共僅需 3分鐘，節省外業測量時間，提高效率，節約成本，保證專案進度。



專業便攜工具包

全套附件輕鬆收納，附件合理有序擺放，攜帶方便。



輕便設計 攜帶方便

機身僅重1kg，外業測量不再不堪重負，減輕外業人員的勞動強度，輕便易攜，為您減負。

外型酷炫 機身小巧

高度16.5cm，直徑10cm，只有普通水杯大小，應用場景更廣泛，即使是無法進入的狹小空間也能掃描，滿足特殊行業的掃描應用需求。





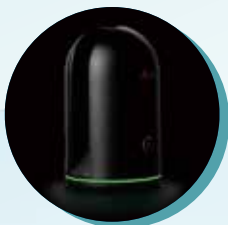
一鍵操作 易學易用

整個機身只有一個操作按鍵，一鍵開機，一鍵掃描，掃描就是如此簡單，無需專業測量技能，無需繁雜設置流程，易學易用。



LED指示燈 工作狀態一目了然

機身底部設計了LED環形指示燈，工作狀態清晰指示，快速判斷當前設備的工作狀態，直觀方便，提高外業工作效率。



全景相機 HDR技術

3個內置相機和LED閃光燈，採用HDR圖像獲取技術，可快速獲取360°高清晰全景照片，真實還原現場場景，接近人眼視覺效果，方便點雲處理和紋理貼圖。



WiFi熱點 無線遙控

人員不便進入區域可通過WiFi無線熱點功能，通過APP軟體進行遠程遙控操作，無需數據線，並可實現數據現場傳輸，保障人身安全，提高工作效率。



Leica BLK360三維雷射掃描解決方案

Leica測量系統擁有可集成組合的硬體和功能強大的軟體，為客戶提供專家級的，量身訂製的，完全可信賴的三維雷射掃描解決方案，Leica Cyclone Register360 軟體是專為BLK360配備的點雲處理軟體，BLK360掃描獲得的點雲數據直接讀取到 Register360 軟體中，可實現智慧拼接，智慧匹配，智慧瀏覽，智慧發布，並可通過功能強大的Cyclone軟體，海量數據管理的 JetStream 軟體，無縫轉換到第三方軟體的 CloudWorx 外掛程式，輕鬆應對海量點雲的數據處理，可實現多用戶即時協同點雲處理，方便任務分工，提高處理效率。

數據流程

BLK360

Cyclone



輕

小

快



■ 智慧拼接

點雲可實現自動拼接，也可通過站點進行匹配拼接，以及點雲對其拼接等多種智慧拼接方式



■ 智慧發布

可發布成 E57+JetStream+TruView多種型式，滿足第三方軟體的數據處理Cloudworx無縫擴展處理，網路數據共享等多種需求。



軟體友好時尚
卓越處理引擎
中文操作介面



■ 卓越引擎

卓越的數據處理引擎，點雲加載速度加倍提升，大大節省數據處理時間。





Register360



Truview

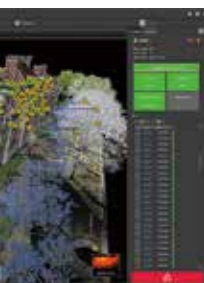


簡潔而不簡單
加載速度倍升
輕鬆掌握操作



■ 智慧瀏覽

多種點雲瀏覽查看方式，新增了飛行漫遊查看方式，可輕鬆自由瀏覽點雲數據。



■ 背景地圖

可看到測區地圖，測區概況一目了然，資訊隨時掌握，清晰知道測站位置，處理數據得心應手。



即時便捷的網路共享，隨時隨地查看

■ 網路數據共享，數據最大化利用

通過網路把數據進行發布共享，隨時隨地可在IE瀏覽器中查看點雲圖像。

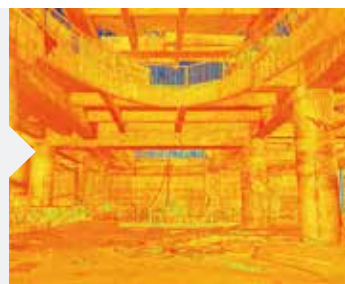


行業應用



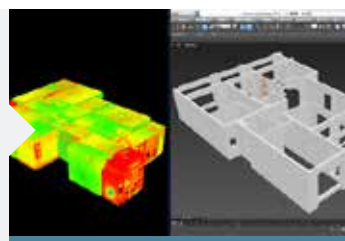
建築BIM

測量是連接建築設計方與施工方的最有效、最直接的橋樑。BLK360三維雷射掃描儀可快速、高精度獲取建築現場的三維空間資訊，並使用Cyclone、CloudWorx軟體與AutoCAD、Revit、NavisWork等建築BIM相關的專業軟體進行無縫對接，Leica測量系統可為建築BIM提供全流程、全生命週期的測量解決方案。



裝修裝潢

BLK360 小巧易攜帶，無需整平，一鍵操作、數據採集和處理速度快，數據處理簡單高效，點雲數據與常用設計軟體CAD 可無縫對接，非常適合非測量專業的建築設計裝修客戶，滿足其多測站、小場景、易操作的使用需求。



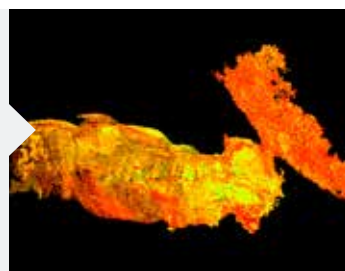
文物保護

BLK360採用WFD波形數位化技術和HDR圖像技術，可在3分鐘內快速獲取三維空間點雲資訊和360°全景影像，並可發布成TruView，使用IE瀏覽器隨時隨地查看現場數據，為文物數位典藏，三維建模，尺寸量測，資訊共享等提供基礎數據。



地質勘察

地質勘察的作業環境非常惡劣，使用常見的三維雷射掃描儀，不便攜帶，且對使用人員的技術要求較高，用BLK360 勘查野外作業輕便易攜，工作不勞累，操作簡單，不用整平，放穩就可掃描，是地質勘察特別是巖穴數位化的最佳利器，為旅遊開發、地質分析提供基礎數據支撐。



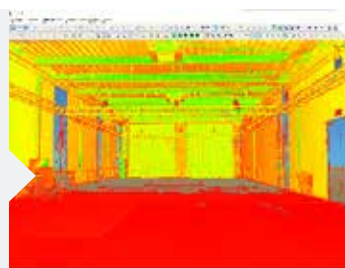
警務法務

在刑侦、事故、消防等公共安全事務中，BLK360三維雷射掃描儀可快速獲取高清晰的全景影像和三維空間資訊，能夠真實、全方位還原現場，並提供高精度的三維空間位置資訊，並可通過CloudWorx軟體與AutoCAD無縫對接，快速產生平面圖，通過TruView把現場數據分享到整個系統中，所有相關人員都可通過網路查看分享現場數據，為案件分析、報告提供直觀的數據依據。



影視製作

隨著電腦技術的發展，虛擬實景在影視製作中的應用場景越來越多，三維雷射掃描儀的應用也越來越普遍，通過輕便小巧的BLK360三維雷射掃描儀，可快速獲取三維實景，輕鬆模擬現場，汽車特效等各種特技畫面場景。



BLK360技術參數

掃描	
距離測量系統	超高速WFD, 波形數位化, 增強技術
雷射安全等級	1級，符合IEC 60825-1:2014B
雷射波長	830nm
視場角	水平：360°/ 垂直：300°
掃描範圍*	0.6 – 60m
掃描速率	高達360,000點/秒
測量速度	3分鐘內可完成全景掃描和拍照
測距精度	4mm @ 10m / 7mm @ 20m
點雲精度	6mm @ 10m / 8mm @ 20m
掃描分辨率	3級可調設置
設計規格	
外殼	黑色陽極氧化鋁
尺寸	高度：165mm 直徑：100mm
重量	1kg
保護罩	透明外殼和整合支架
安裝方式	快拆式介面
操作方式	
單機操作	一鍵式操作
遙控操作	iPad應用，Apple iPad Pro 12.9L/iOS 10或更高版本
無線通訊	整合無線模組WLANM802.11b/g/n
內部記憶體	可儲存超過100個站點數據
安置	正置或倒置
電源	
電池類型	內置可充電鋰電池，Leica GEB212電池
容量	典型>40設站
圖像獲取	
相機系統	3鏡頭1500萬像素，全景影像1.5億像素 支援HDR技術和LED閃光燈，全景影像範圍360°x 300°
環境規格	
工作溫度	+5 至 +40°C
防塵防水	IP54，IEC60529B

所有精度指標均為1sigma

* 78%反射率

Leica BLK360 應用軟體



Recap Pro

具備實用性與專業性，可於 iPad 即時觀看掃描成果，並量測實際尺寸。

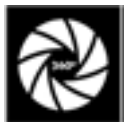


Cyclone Register

適用於整合系統解決方案：大型工程，工廠生產，流程管控，油管線路等產業應用。



單鍵操作



360°環景照片



熱成像感應相機



3D 點雲



環狀 LED 指示器



iPad Pro 平板控制



掃描距離
0.6-60m



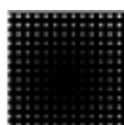
精度 4mm @ 10m
7mm @ 20m



鋰電池
可做 40 次掃描



64 GB 記憶體
100 次掃描



三種掃描解析度
5/10/20mm



重量僅 1kg



專業代理商

- when it has to be **right**

